



RECIFE
500
anos

A TWENTY YEARS STRATEGY FOR THE CITY



1643



1856



1906



1932



1955



1999



2005

**“DON’T DESIGN FROM ABOVE,
DON’T USE THE BIRDS EYE
PERSPECTIVE, YOU ARE
DESIGNING FOR PEOPLE, NOT FOR
BIRDS”**

Mayor Geraldo Julio
quoting an author he couldn’t remember

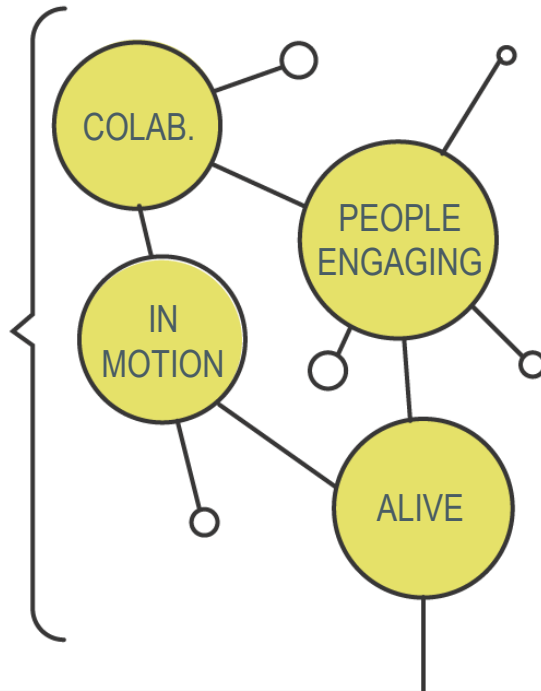
1

**INSPIRE THE WILL TO ENGAGE IN
TRANSFORMING THE CITY, AND
CHANGE THE PROCESS FROM TOP
DOWN TO CRASH IN THE MIDDLE**

WHAT IT IS

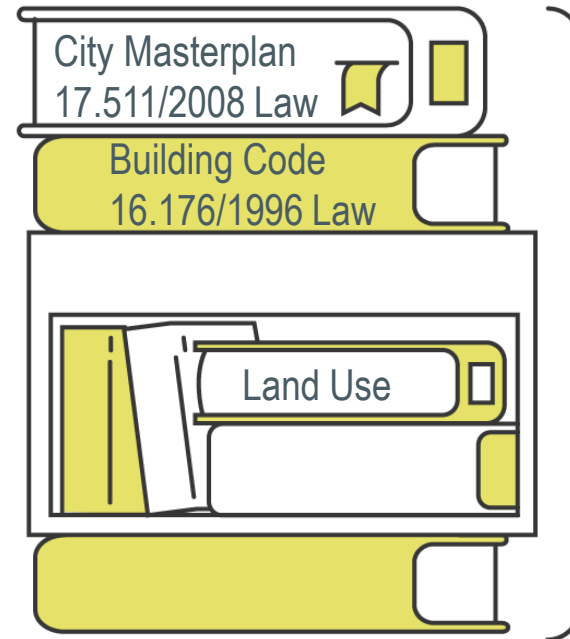
A CITY STRATEGY

A shared view for long term sustainable transformation of the city, addressing the needs of today and the challenges of tomorrow. A way to participate and contribute to a better world.



WHAT IT IS NOT

A MASTERPLAN



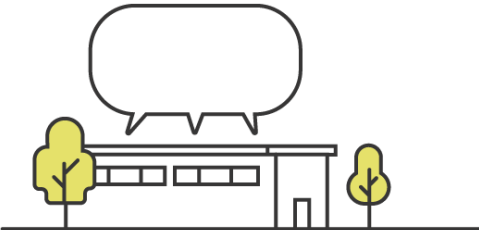
A complex set of rules and guides on how to implement urban planning policies, regulate the use of land and guide the engineering of the city's many layers of infrastructure



**A CELEBRATION
OF THE CITY'S
IDENTITY AND
HERITAGE**



**BUILDING
CONSENSUS
AROUND MAJOR
CHALLENGES**



**VIRTUAL AND
PHISICAL
DEBATE
SPACES**



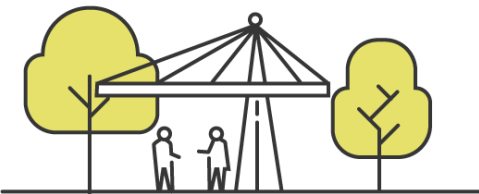
**INSPIRE
EXPRESSIONS
OF AFECTION
FOR THE CITY**



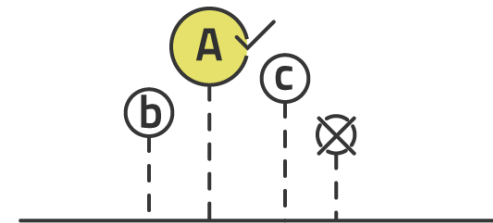
**CITY BRANDING
THAT SPEAKS
LOCALLY AND
GLOBALLY**



**COORDINATING
TRANS-
DISCIPLINARY
SOLUTIONS**



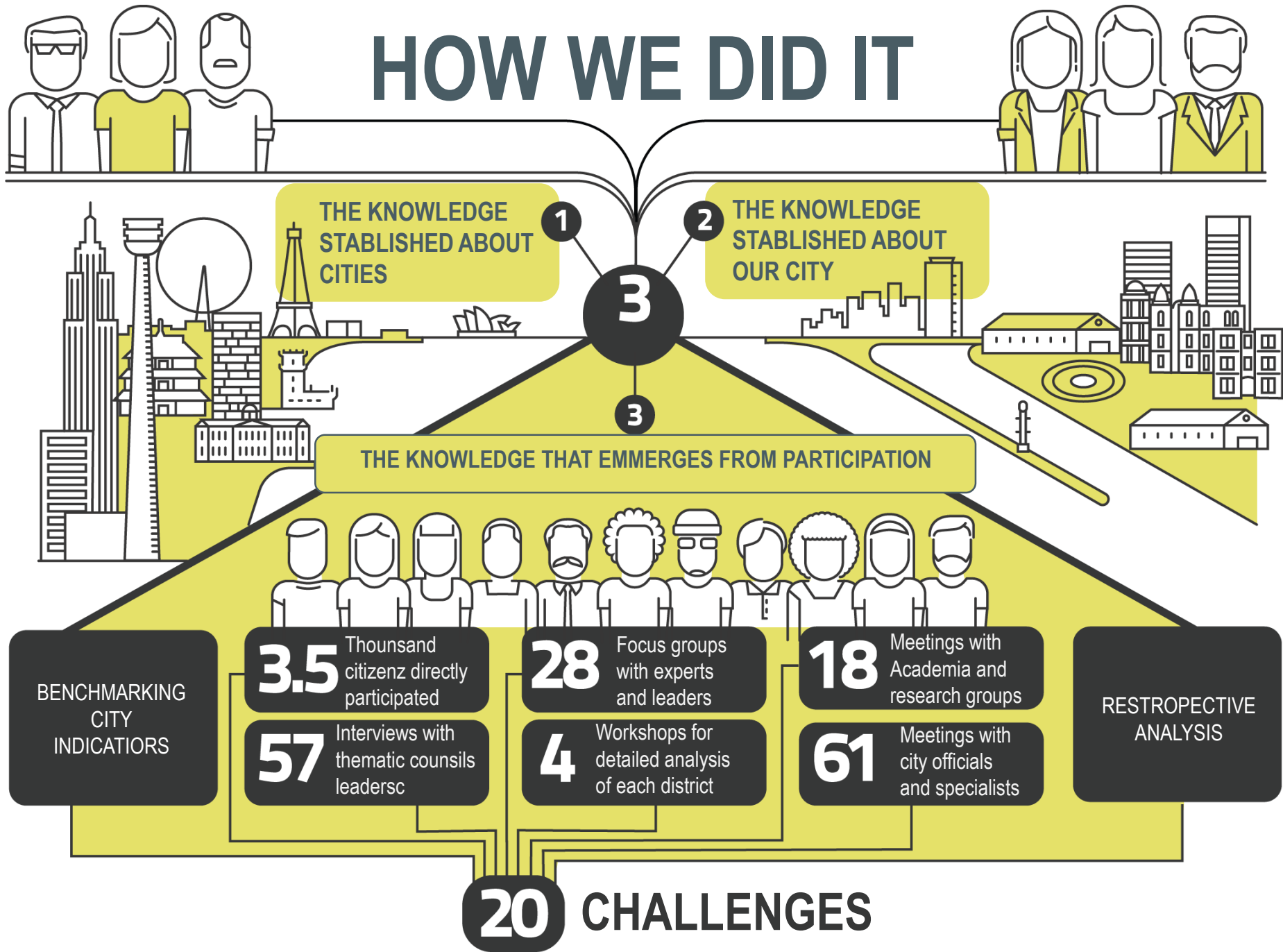
**CO-CREATING
PUBLIC SPACES
FOR PEACEFUL
COEXISTENCE**



**SETTING
PRIORITIES THAT
EVERYONE CAN
CONTRIBUTE TO**

2

**HAVE A CLEAR METHODOLOGY
AND TURN PASSIONATE
DEBATES INTO EVIDENCE BASED
DEFENSE OF THE CITY**



20 CHALLENGES

- New Urban Patterns and Conservation of Built Heritage
- Integration and Broad Urban Mobility
- Rehabilitation of the Centralities of Recife
- Habitability and Community Integration
- Dynamism Through the Capibaribe River
- Park City
- Urban Resilience and the Environment
- Integrated Environmental Sanitation
- Social inclusion
- Equal Opportunities through Quality Education for All
- Health and wellness
- Safe City
- Embrace Diversity and Protect Human Rights
- Economic Leadership, Shared Prosperity and Productive Inclusion
- Specialized Economy in Advanced Services, Knowledge and Innovation
- Economic Integration and Connectivity
- Full Government Transparency
- Culture and Heritage, as Keys to Develop Tourism
- Consolidation of New Social Values
- Consolidation of New Standards of Coexistence



WE LEARNED THAT MOST OF THOSE CHALLENGES SHARED SOME GROUNDS AMONG THEM AND HAD SIMILAR PATHS TO SOLUTIONS.

THEREFORE WE TRACED A CROSSED RELATIONS NETWORK TO FIND 12 TRANSDISCIPLINARY GUIDELINES FOR ACTION

12 TRANSDISCIPLINARY GUIDELINES

3

**BUILD A SYNTHESIS.
COMMUNICATE HOW WE ARE
GOING TO MEASURE. MAKE IT
SIMPLE TO CARRY THE MESSAGE**

12 GUIDELINES

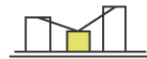
PUBLIC SPACES will have greater relevance in life of the city



Social and economic inequalities will be reduced, Recife will be more INCLUSIVE



LIVE AND OPEN DATA, accessible to all, encouraging active citizenship and



Recife will be a city with a high level of KNOWLEDGE generated by quality education



Recife will be a RESILIENT AND HEALTHY city which promotes the quality of life for citizens



Citizens will be able to LIVE and carry out their activities with more quality and there will be no housing deficit



The DYNAMICS of the city will be people oriented and urban mobility will flow



Recife will ATTRACT, DEVELOP, RETAIN and INSPIRE talent, offering an inviting city to live and work



CULTURE and local IDENTITY as main assets of the city.



City Hall accountability based in INDICATORS and EVIDENCES, consistent with the long-term STRATEGY



Recife and its metro area will have FLUIDITY of people, inputs, data, goods and services.



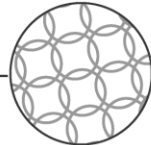
SOCIAL ENTREPRENEURSHIP aimed at SUSTAINABLE DEVELOPMENT of Recife



3 STRATEGIES



REUNITE



REVIVE



REINVENT

17 STRATEGIC PATHWAYS



Park City



Habitability



Pro Business City



Health Network Restructuring



Early Childhood Policy



Restructuring of Schools Network



Environmental Resilience



Urban Infrastructure



Economic Resilience



Evidence-based policy making



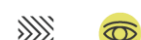
Equal access to public services



Design Infra for Active Transport



Cultural Heritage Promotion



Knowledge City



Safe City



Inclusive City



Active Citizenship

6 LARGE TRANSFORMATIONS

AN UNIVERSALLY CONNECTED CITY

A RIVER PARK CITY

URBAN SPACES FOR GATHERING

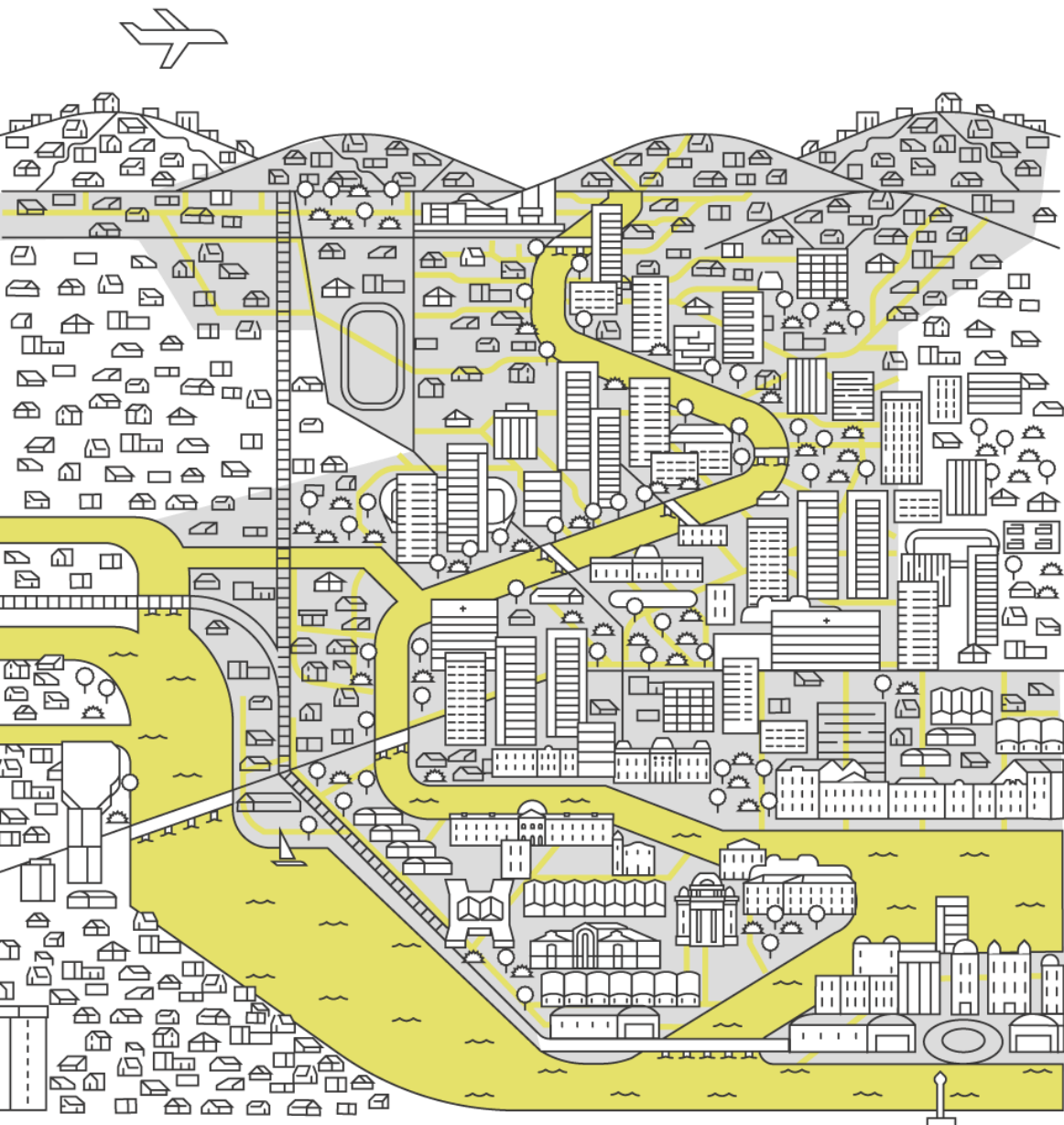
A CITY THAT PROMOTES SOCIAL JUSTICE

SMART IN POLICIES AND DECISION MAKING

A CITY THAT CARES AND EMBRACES EARLY CHILDHOOD

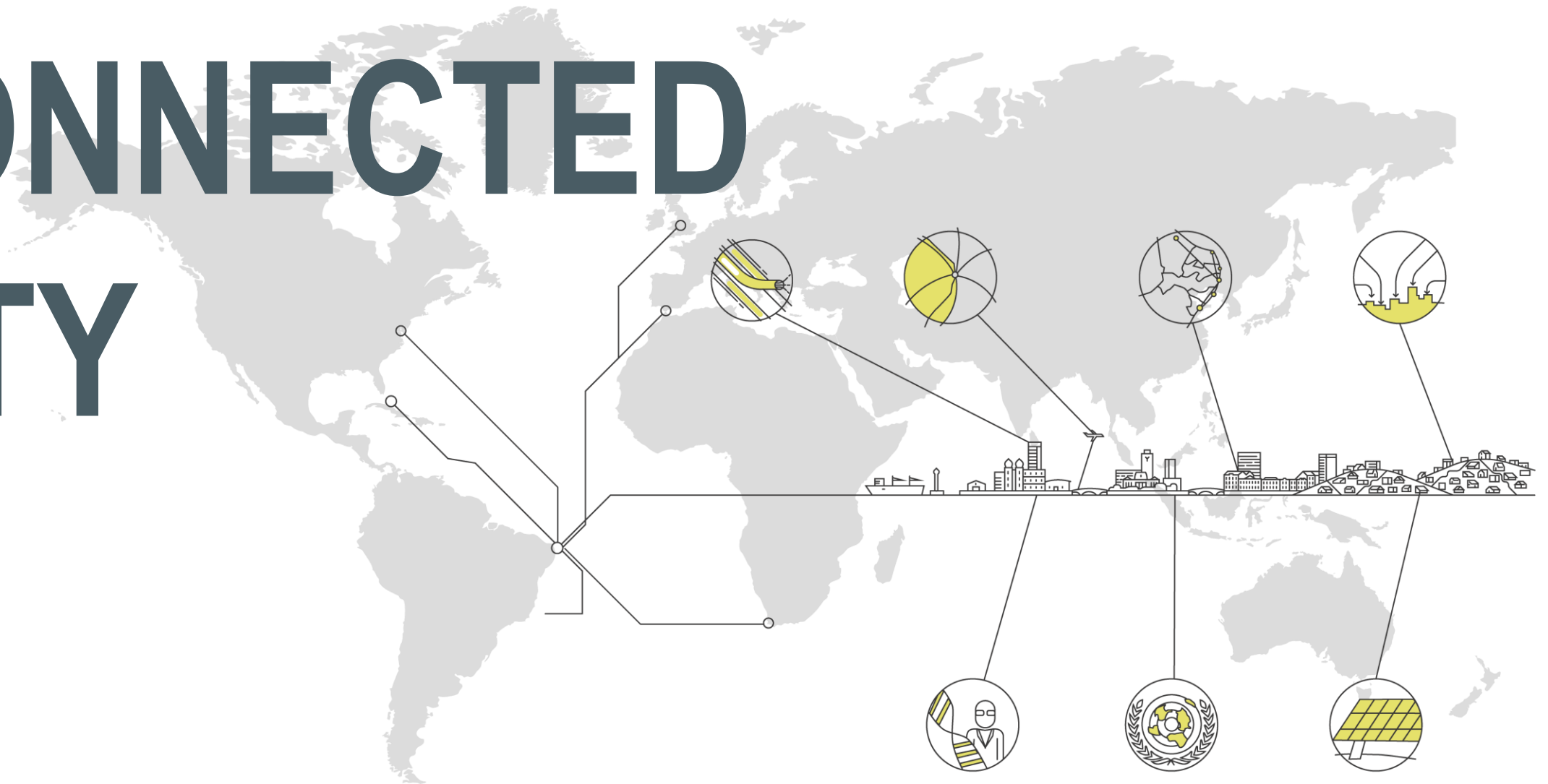
4

**COMMUNICATE CLEARLY AND
WITH IMPACT THE VISIONS THAT
EMERGE FROM THE CO-
DESIGNING PROCESS**



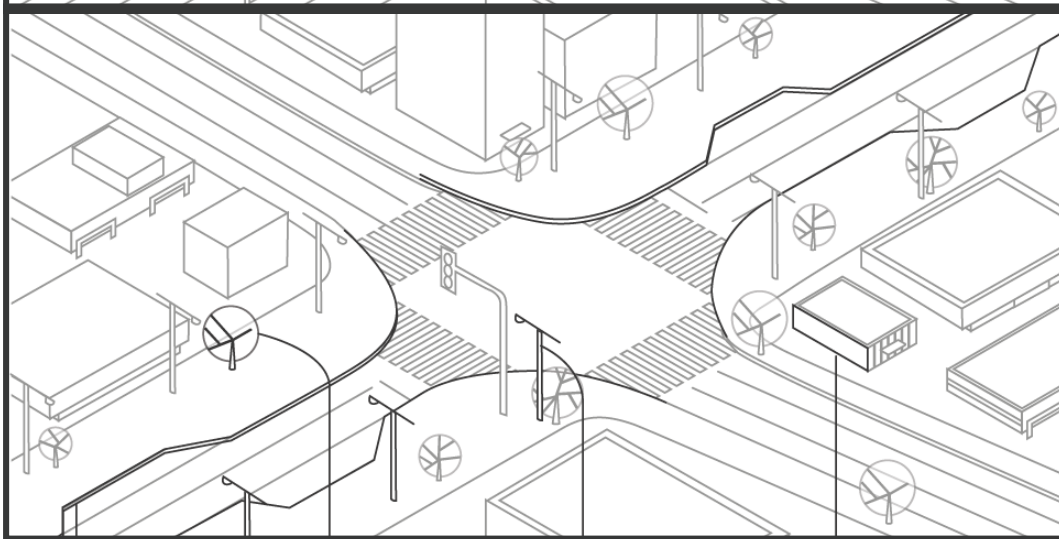
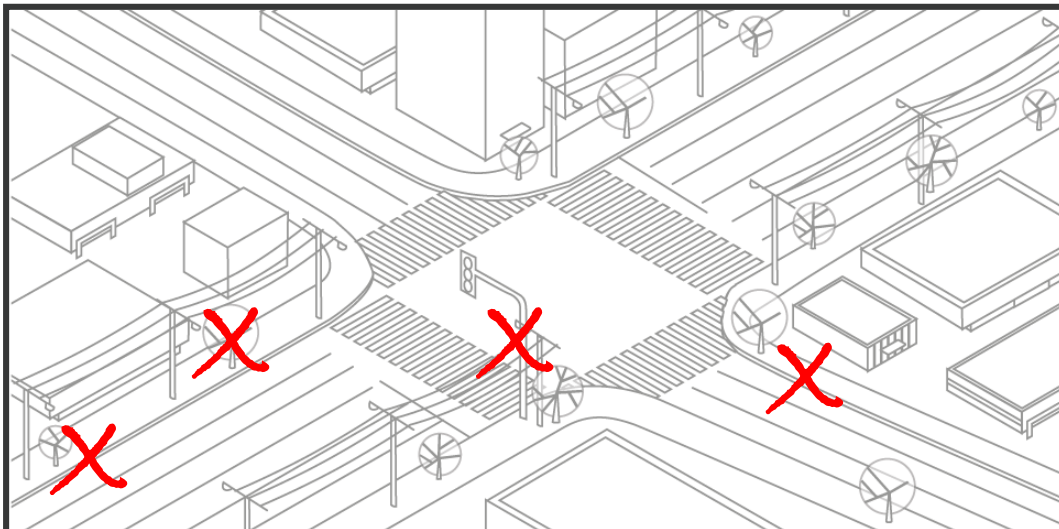
A RIVER PARK CITY

AN UNIVERSALLY CONNECTED CITY



5

**SHARE THE INFORMATION AND
THE PROCESS, RAISE AWARENESS
AMONG THE POPULATION AND
EDUCATE POLITICIANS**



X

X

X

X



X

X

X

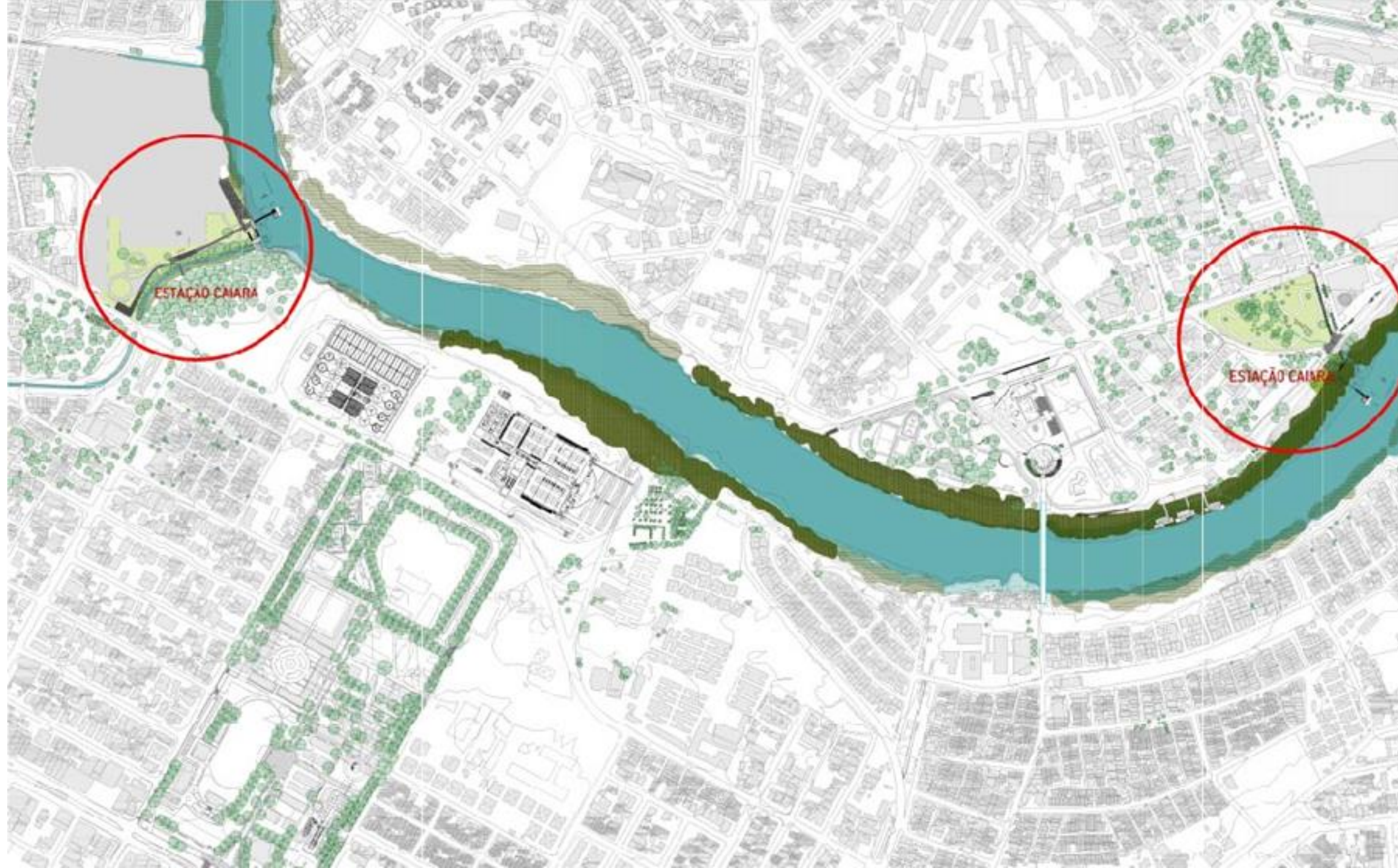
6

**START SOMEWHERE, SHARE THE
PROTAGONISM AND BUILD SPACES
THAT ANTECIPATE THE FUTURE
THAT IS BEING CO-DESIGNED**



RIVER PARK CITY







ÁREA DE TERRENO
O projeto paisagístico e a intervenção ambiental da água do córrego, capta de interesse a poluição proveniente do Asfalto próximo e reutiliza a água.

O Jardim Filadelfia capta a água logo na entrada do grupo. Aqui passa por todo o sistema e logo é distribuída no todo original, porém totalmente tratado e sem odores.

COMPOSTO
Área das áreas de lazer, espalhadas por todo o grupo. O formato é a total adaptado para qualquer situação, mesmo de chuva e de vento intenso, com a coroa de que a separação a zona verde total.

CONTEÚDO DE INTERIORES
Espaço de interação, ambiente a área, que utiliza o Rio Capelinha como parte integrante da vida da comunidade.

Com estrutura de metal e fechamento em madeira, o projeto é um exemplo de aplicação de tecnologia sustentável, presente na aplicação de energia solar, aproveitamento de água da chuva e tratamento de resíduos sólidos por Jardim Filadelfia no ambiente.

ÁREA DE CRIANÇA
Espaço reservado para desenvolvimento de crianças, com brinquedos, jogos, para o aprendizado de valores.



ESPAÇO PARA INTERAÇÃO E PLANTIO
Espaço para interação, ambiente a área, que utiliza o Rio Capelinha como parte integrante da vida da comunidade.

ÁREA COMPOSTO-ARTESANAL
Espaço reservado para desenvolvimento de crianças, com brinquedos, jogos, para o aprendizado de valores.

ÁREA DE CONTINGÊNCIA
O espaço que tem a ideia de que não é só a área de lazer, mas também a área de lazer, com a ideia de que não é só a área de lazer, mas também a área de lazer.

RECONSTRUÇÃO DE CORTADO
O espaço que tem a ideia de que não é só a área de lazer, mas também a área de lazer, com a ideia de que não é só a área de lazer, mas também a área de lazer.

ESPAÇO DE INTERAÇÃO
Espaço reservado para desenvolvimento de crianças, com brinquedos, jogos, para o aprendizado de valores.

ESPAÇO DE INTERAÇÃO
Espaço reservado para desenvolvimento de crianças, com brinquedos, jogos, para o aprendizado de valores.

ESPAÇO DE INTERAÇÃO
Espaço reservado para desenvolvimento de crianças, com brinquedos, jogos, para o aprendizado de valores.

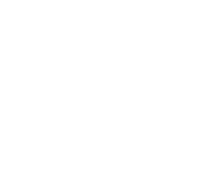
ESPAÇO DE INTERAÇÃO
Espaço reservado para desenvolvimento de crianças, com brinquedos, jogos, para o aprendizado de valores.

ESPAÇO DE INTERAÇÃO
Espaço reservado para desenvolvimento de crianças, com brinquedos, jogos, para o aprendizado de valores.

ESPAÇO DE INTERAÇÃO
Espaço reservado para desenvolvimento de crianças, com brinquedos, jogos, para o aprendizado de valores.

ESPAÇO DE INTERAÇÃO
Espaço reservado para desenvolvimento de crianças, com brinquedos, jogos, para o aprendizado de valores.

ESPAÇO DE INTERAÇÃO
Espaço reservado para desenvolvimento de crianças, com brinquedos, jogos, para o aprendizado de valores.











THANK YOU

Guilherme Reynaldo Cavalcanti

Recife Agency for Innovation and Strategy – ARIES

+55 81 987956749

guilherme@aries.org.br