

# MARRAKECH DURABLE

ROYAUME DU MAROC



MINISTÈRE DE L'INTÉRIEUR  
WILAYA DE LA RÉGION  
DE MARRAKECH-SAFI

ROYAUME DU MAROC



MINISTÈRE DE LA TRANSITION  
ÉNERGÉTIQUE ET DU  
DÉVELOPPEMENT DURABLE



COMMUNE  
DE MARRAKECH



Global  
Platform for  
Sustainable  
Cities



## « Marrakech, Sustainable City » Program

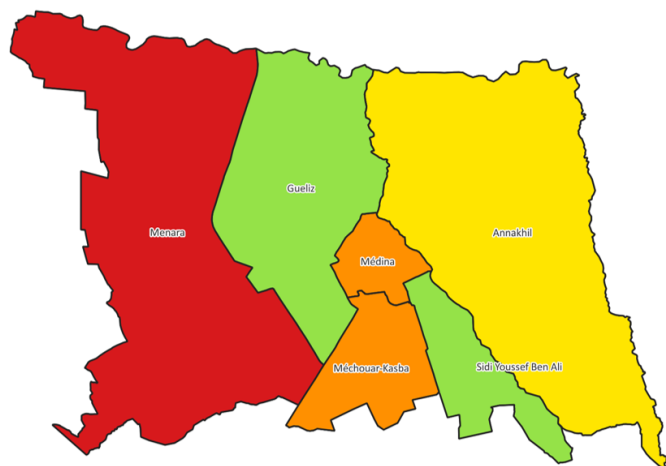
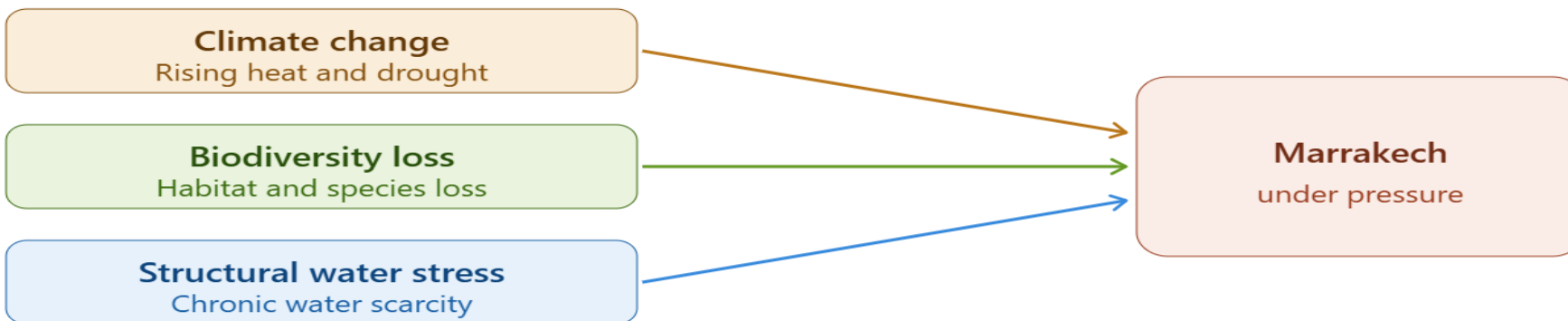


### Short City Action Plan

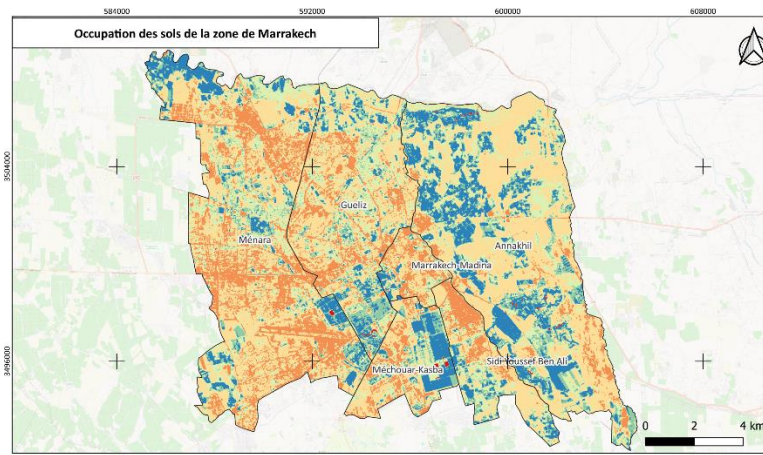
Samarkand, le : 03/06/2026

# SLIDE 1: KEY CHALLENGES

**Marrakech; Morocco** – The tourism capital of Morocco, with a population of 1,000,000 inhabitants over an area of 230 km<sup>2</sup>. The city has experienced significant socio-economic and urban development driven by the tourism sector (9 million arrivals in 2025), as well as by the hosting of major events (COP7, COP22, the World Bank & IMF Annual Meetings, the INTERPOL General Assembly, GITEX Africa, AFCON 2025, and the 2030 World Cup)



Carte 27: Niveaux de vulnérabilité globale de la ville de Marrakech face aux enjeux climatiques, urbanistiques et phytosanitaires



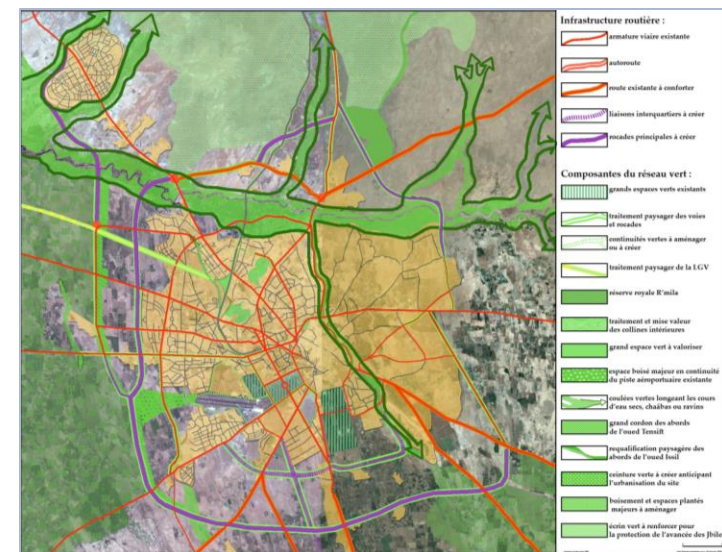
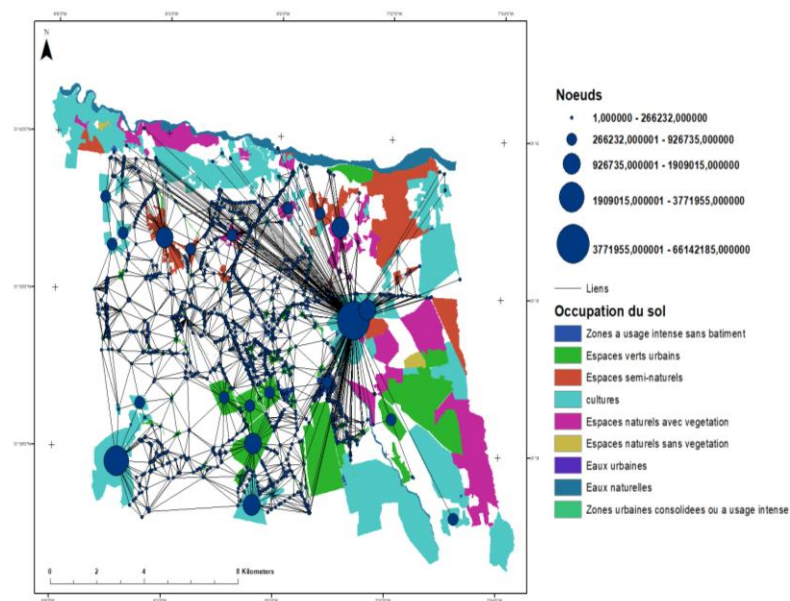
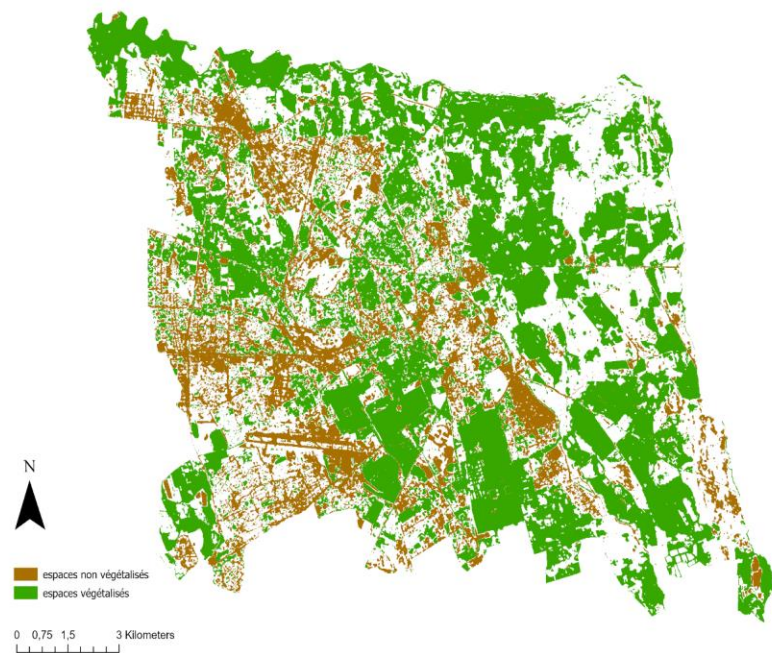
**Légende**  
 Limites communales  
 Espaces aquatiques  
 Espaces urbains non végétalisés  
 Zone de connexions écologiques  
 Zone à végétation éparse  
 Zone à végétation moyennement dense  
 Zone à végétation dense

Classe	Variation 2015–2024
Zones de connexions écologiques	+34 %
Végétation dispersée	-3 %
Végétation urbaine modérée	-9 %
Végétation urbaine moyennement dense	-17 %
Espaces urbains non végétalisés	-25 %
Espaces verts urbains très denses	-25 %

# SLIDE 2: KEY TAKEAWAY FROM THE ACADEMY

## Marrakech, Morocco

➤ Combining geospatial techniques with field analysis enabled the mapping of urban trends and dynamics, the assessment of green-space and habitat fragmentation, the modeling of ecosystem services, and the identification of urban biodiversity connectivity networks, while prioritizing areas based on their vulnerability and ecological and socio-economic impact.



# SLIDE 3: PRIORITY ACTIONS

## OUR VISION

### A NEW GREEN BACKBONE FOR MARRAKECH

Transforming the banks of the Oued Issil into an exceptional landscaped, ecological and recreational corridor — serving residents, nature and the city's appeal.

**AN ECOLOGICAL CORRIDOR**  
Strengthen biodiversity, restore natural habitats and create a green continuity at the heart of the city.

**A SPACE FOR LIFE AND SHARING**  
Offer accessible, welcoming public spaces for everyone: families, children, athletes, walkers...

**SOFT, CONNECTED MOBILITY**  
Develop continuous pedestrian and cycle paths, linking neighbourhoods and key destinations.

**STRENGTHENED URBAN APPEAL**  
Enhance the urban landscape, energise the economic fabric and affirm Marrakech's modern image.

**A RESILIENT, SUSTAINABLE CITY**  
Embed principles of sustainable water adaptation and environmental quality.



TRONÇON	ÉQUIPEMENTS ET AMÉNAGEMENTS PRINCIPAUX
1 Golf al maadan	<ul style="list-style-type: none"> <li>Terrain de mini-foot</li> <li>Banc monolithique en béton architectural beige</li> <li>Pergola en acier treillis et traité anti rouille</li> </ul>
2 Pont du Golf	<ul style="list-style-type: none"> <li>Aire de fitness en sable stabilisé</li> <li>Aire de jeux d'enfant</li> <li>Banc monolithique en béton architectural beige</li> <li>Parcours de mini-golf</li> <li>Théâtre plein air</li> </ul>
3 Pont Route de Ouarzazte / Souk Rbia	<ul style="list-style-type: none"> <li>Terrain de mini-foot</li> <li>Terrain de basketball</li> <li>Terrain de tennis</li> <li>Aire de jeux d'enfant</li> </ul>
4 Pont de derb El Arsa	<ul style="list-style-type: none"> <li>Continuité paysagère</li> <li>Promenade, espaces verts et détente</li> </ul>
5 Pont de Douar El Fakhara	<ul style="list-style-type: none"> <li>Aire de jeux d'enfant</li> </ul>
6 Pont d'Alaqlia Alsiyahia	<ul style="list-style-type: none"> <li>Terrain de mini-foot</li> <li>Gradin en béton ciré tabché couleur ivoire</li> </ul>
7 Pont de bab Kchich	<ul style="list-style-type: none"> <li>Continuité verte</li> <li>Promenade, espaces verts et détente</li> </ul>
8 Pont de la RN8	<ul style="list-style-type: none"> <li>Continuité paysagère</li> <li>Espaces verts et détente</li> </ul>
9 Pont d'Ain Itti	<ul style="list-style-type: none"> <li>Terrain de mini-foot</li> <li>Table des échecs</li> <li>Trail de bicyclette</li> <li>Table de ping-pong en béton</li> </ul>
10 Pont de Guennoun	<ul style="list-style-type: none"> <li>Skate-parc</li> <li>Terrain de mini-foot</li> <li>Aire de jeux d'enfant</li> <li>Terrain de Football</li> <li>Terrain de tennis</li> </ul>
11 Pont des Jardins de la Palmeraie	<ul style="list-style-type: none"> <li>Aire de fitness avec équipement adapté en sable stabilisé</li> </ul>



### FAMILLE & LOISIRS



**THÉÂTRE PLEIN AIR**  
Un lieu de rencontre et d'animation culturelle en plein air.



**SKATE-PARC**  
Un espace dédié aux sports urbains et à la jeunesse.



**TABLES DE PING-PONG**  
Tables en béton pour des moments de détente et de convivialité.



**TABLES DES ÉCHECS**  
Espaces calmes pour stimuler la réflexion et la convivialité.



**AIRES DE JEUX D'ENFANT**  
Espaces sécurisée et ludiques pour l'épanouissement des enfants.

### NATURE & PAYSAGE



**PROMENADES ET CHEMINEMENTS**  
Des parcours ombragés et accessibles pour la marche, la détente et la mobilité douce.

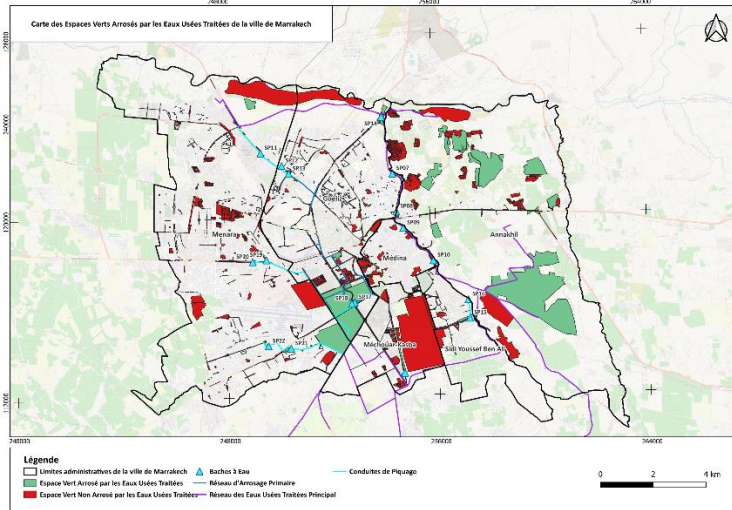


**GRADINS EN BÉTON CIRÉ TABCHÉ**  
Espaces de repos, de contemplation et d'animation en pleine nature.

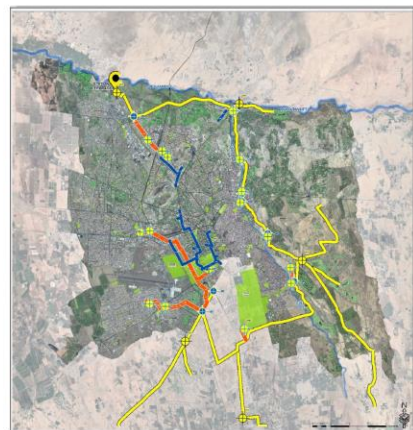


**CONTINUITÉ PAYSAGÈRE ET ESPACES VERTS**  
Végétation locale et biodiversité pour un cadre de vie durable et résilient.

# SLIDE 3: PRIORITY ACTIONS



- RESEAU PRIMAIRE DE REUTILISATION (STEP)**
- STATIONS DE REFOULEMENT**
- POINTS DE PIQUAGE**
- CONDUITES DE PIQUAGE**
- BACHES A EAU**
- RESEAU ARROSAGE ( Reutilisation\_Primaire)**



**Treated-wastewater network — a pillar of water resilience**  
Strengthens urban resilience under structural water stress

**~50%**  
coverage today

## TWO PRIORITY ACTIONS

**Action 1**

### Extend the network

Generalize treated wastewater to every green space across the city.

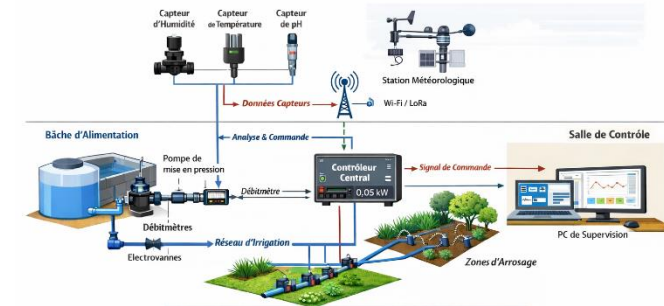
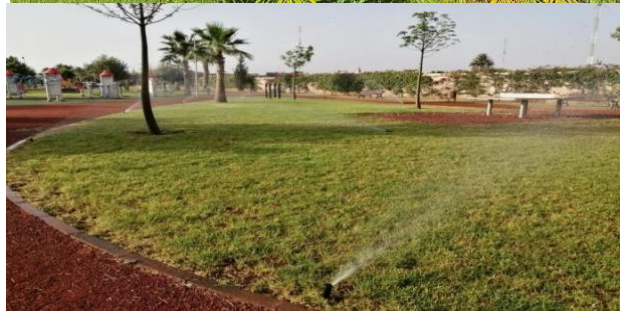
**Goal: 100% coverage**

**Action 2**

### Smart irrigation

Sensors and weather stations for demand-based, optimized watering.

**30–40% water saved**



# SLIDE 4: IMPLEMENTATION SUPPORT NEED

## MARRAKECH SUSTAINABLE CITY PROGRAMME

Three flagship actions advancing two of the city's strategic plans:

Urban Biodiversity Safeguard Plan

**تمى City Climate Plan**

Strengthening urban resilience · mitigating heat islands · creating greening & biodiversity corridors · boosting tourism appeal & quality of life

### THREE FLAGSHIP ACTIONS



#### Green river corridors

Restore Marrakech's dry riverbeds into ecological corridors.



#### Reuse network extension

Expand treated-wastewater irrigation to all green spaces.



#### Smart irrigation

City-wide sensor- and weather-driven watering (30–40% water saved).

### SUPPORT REQUIRED TO ADVANCE THESE ACTIONS



#### Technical support

Develop the required studies — in particular for the reuse-network extension and the design of a city-wide smart irrigation system.



#### Financial support

Co-finance the ambitious investment effort led by the Commune of Marrakech and its partners.



#### South-South & triangular cooperation

Share knowledge and experience on green-corridor development.